

# BASIC

T-shirt

vel.: 34 - 48  
freebook



SHAPE  
sewing patterns

dámské  
triko

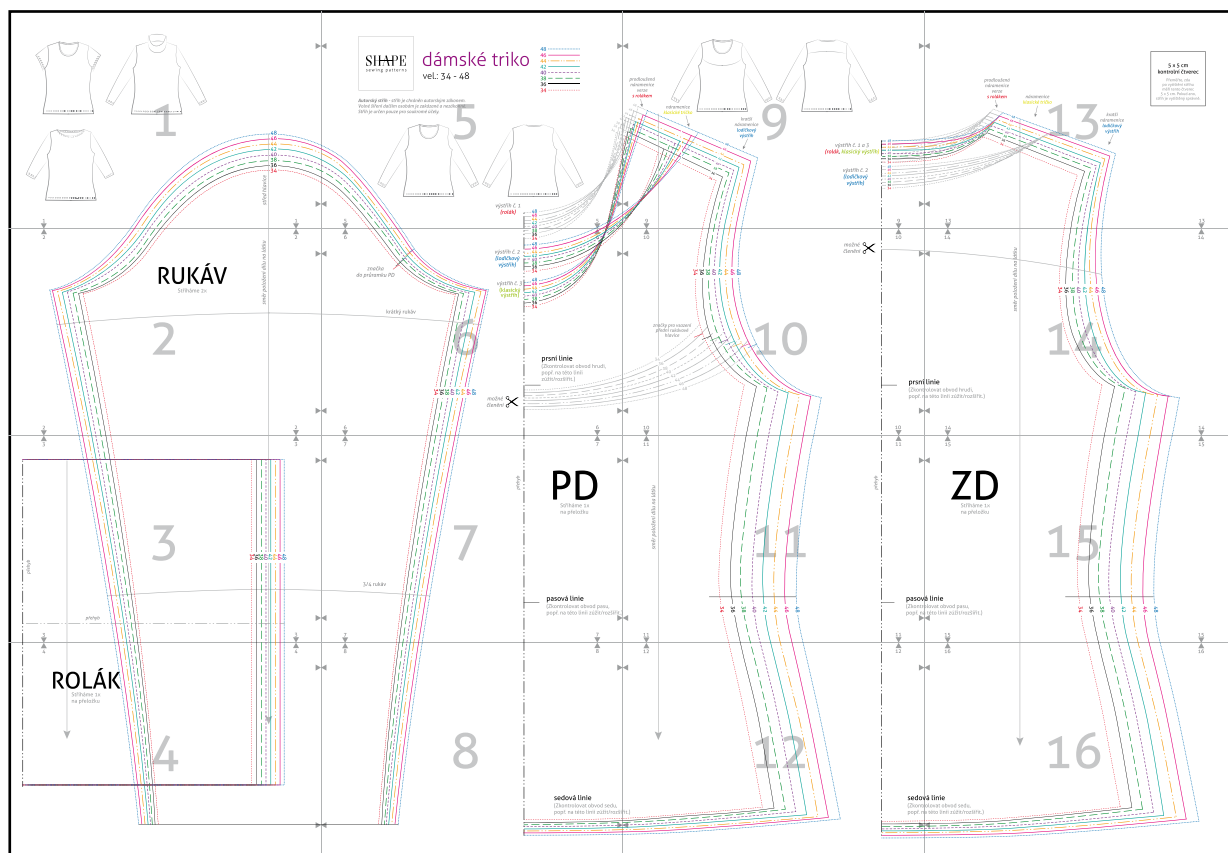
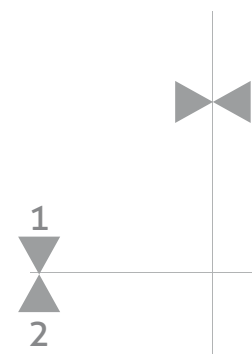
# Info ke stříhovému plánu



**dámské triko** - dámské triko klasického stříhu v přiléhavé siluetě je základem každého šatníku. Stříh je určen pro elastický úplet. Ze stříhu lze ušít triko s dlouhým / krátkým nebo 3/4 rukávem. Výstřih je klasický kulatý nebo je také možné všít rolák. Lodičkový výstřih už je jen milým bonusem.

dámské triko  
vel.: 34 - 48

- **Stříh a švové záložky:** stříh je bez přídavku na švové záložky. Pro potřeby šití se musí přidat přídavek na švové záložky (viz str. 4).
- **Tisk stříhového plánu:** stříh vytiskneme klasicky na běžný papír velikosti A4. Velikost tisku musí zůstat v původní velikosti (nesmíme velikost tisku přizpůsobit, zmenšit/zvětšit). Po vytištění stříhu je na stříhovém plánu umístěn kontrolní čtverec, který musí měřit 5 x 5 cm, tak zjistíme, zda jsme tiskli správně.
- **Slepení stříhového plánu:** po vytištění je nutné papíry slepit k sobě do jednoho plánu. K přesnému lepení pomohou přehledné značky, kterými jsou jednotlivé papíry opatřeny. Značky (šipky) patří vždy vrcholy k sobě.



Rozložení stříhového plánu pro tisk.

# Velikostní tabulka

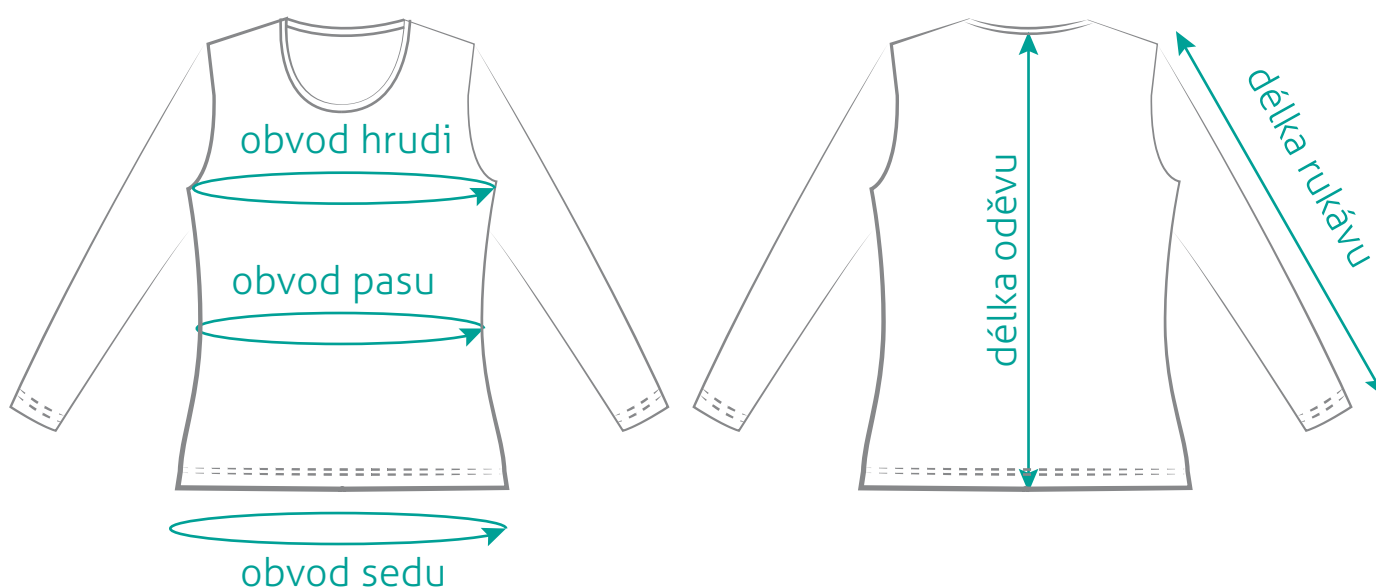
SHAPE  
sewing patterns

Hodnoty v tabulce uvádí konečný **rozměr modelu po jeho ušití**.  
Přeměřením zkontrolujete vhodnost zvolené velikosti. Pro odpovídající  
délku trika přeměřte délku středem zadního dílu. Délka rukávu lze  
taktéž upravit.

dámské triko

vel.: 34 - 48

velikost	obvod hrudi	obvod pasu	obvod sedu	délka oděvu	délka rukávu
34	81	72	88	60,5	60
36	85	76	92	61	60,5
38	89	80	96	61,5	61
40	93	84	100	62	61,5
42	97	88	104	62,5	62
44	101	92	108	63	62,5
46	105	96	112	63,5	63
48	109	100	116	64	63,5



Materiál vhodný pro tento typ trika: úplet 160 - 220 g/m<sup>2</sup> ve složení bavlna/elastan, bavlna/lycra, viskóza/elastan, polyester.

SHAPE - sewing patterns

facebook

# Střihové šablony

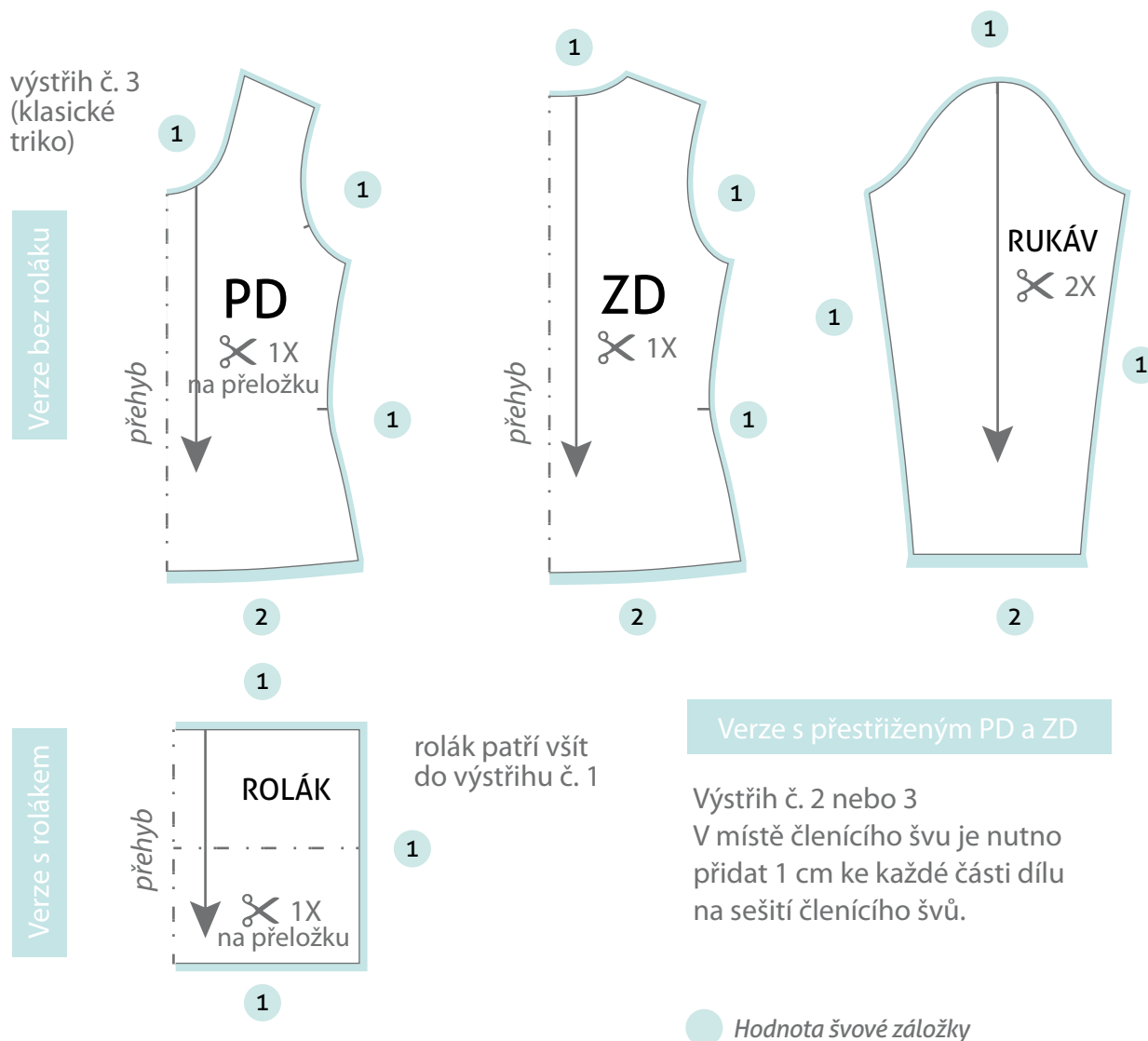
SHAPE  
sewing patterns

Střih je konstruován bez přídavku na švové záložky, tudíž je nutné přidat přídavek na sešití švů (viz nákres níže). Střih je ve střihovém plánu přehledně popsán, taktéž je uveden směr položení stříhu na látku.

U vzorovaného materiálu je nutné si hlídat vhodné umístění dílu na látku a návaznost vzoru.

dámské triko

vel: 34 - 48



**Spotřeba materiálu:** (materiál šíře 150 cm)

vel. 34 krátký rukáv: bez roláku = 70 cm /s rolákem 100 cm, dlouhý rukáv: bez i s rolákem = 130 cm  
vel. 42 krátký rukáv: bez roláku = 80 cm /s rolákem 105 cm, dlouhý rukáv: bez i s rolákem = 140 cm  
vel. 48 krátký rukáv: bez roláku = 100 cm s rolákem 110 cm, dlouhý rukáv: bez i s rolákem = 150 cm

**Příprava materiálu:** bavlněný materiál je vhodné před použitím vysrážet. Tím se předejde nechtěnému sražení modelu, jelikož běžné bavlněné úplety mívají srážlivost okolo +/- 5 %.

SHAPE - sewing patterns [facebook](#)



Navrhněte si  
vlastní design.

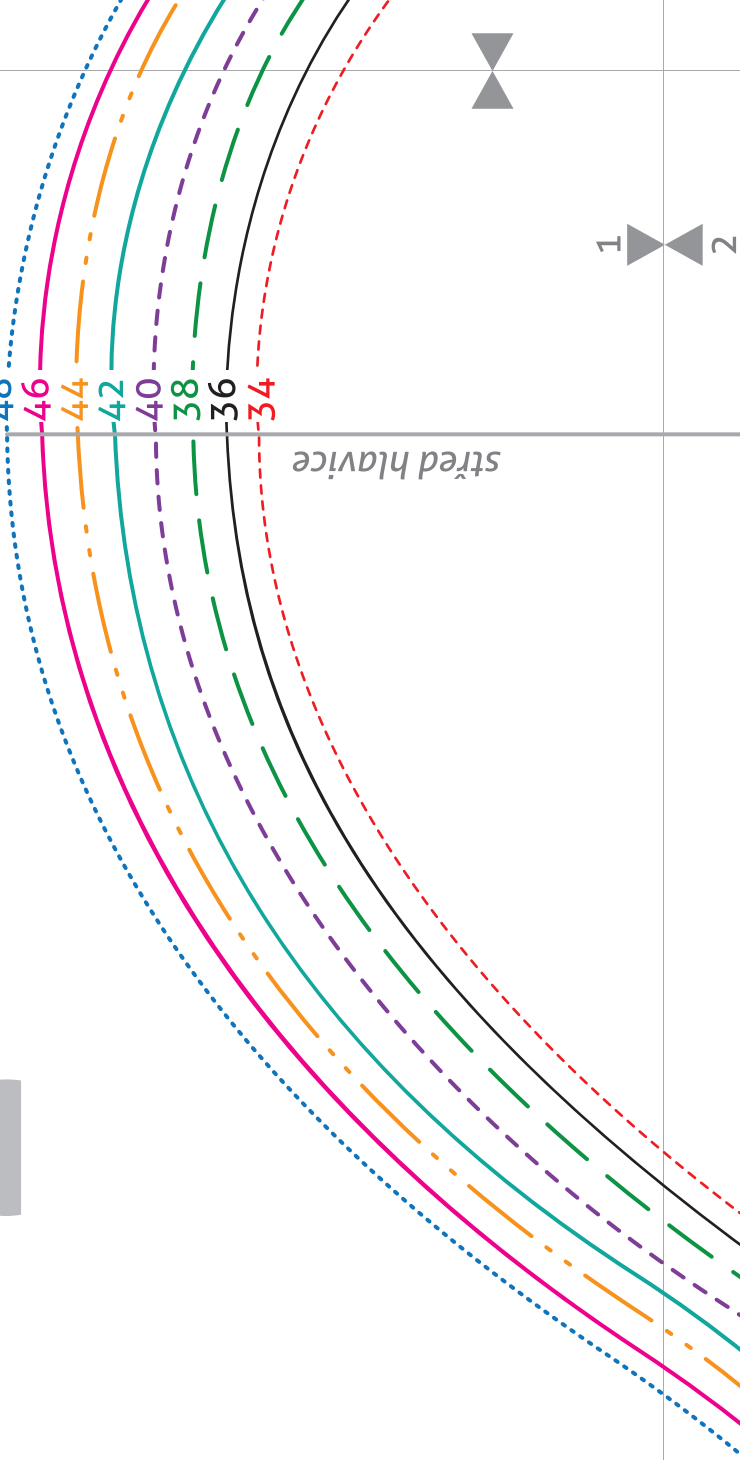
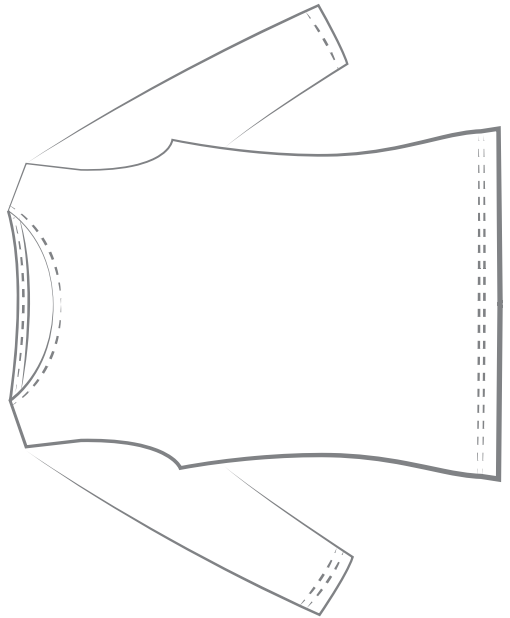
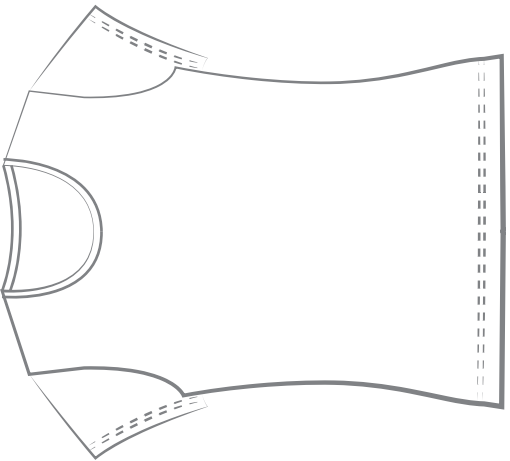
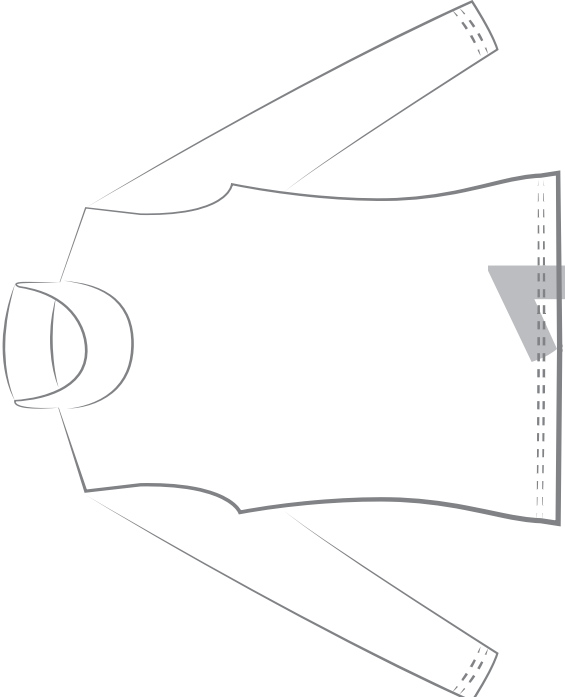


1 2

stred hlavice

48  
46  
44  
42  
40  
38  
36  
34

1 2



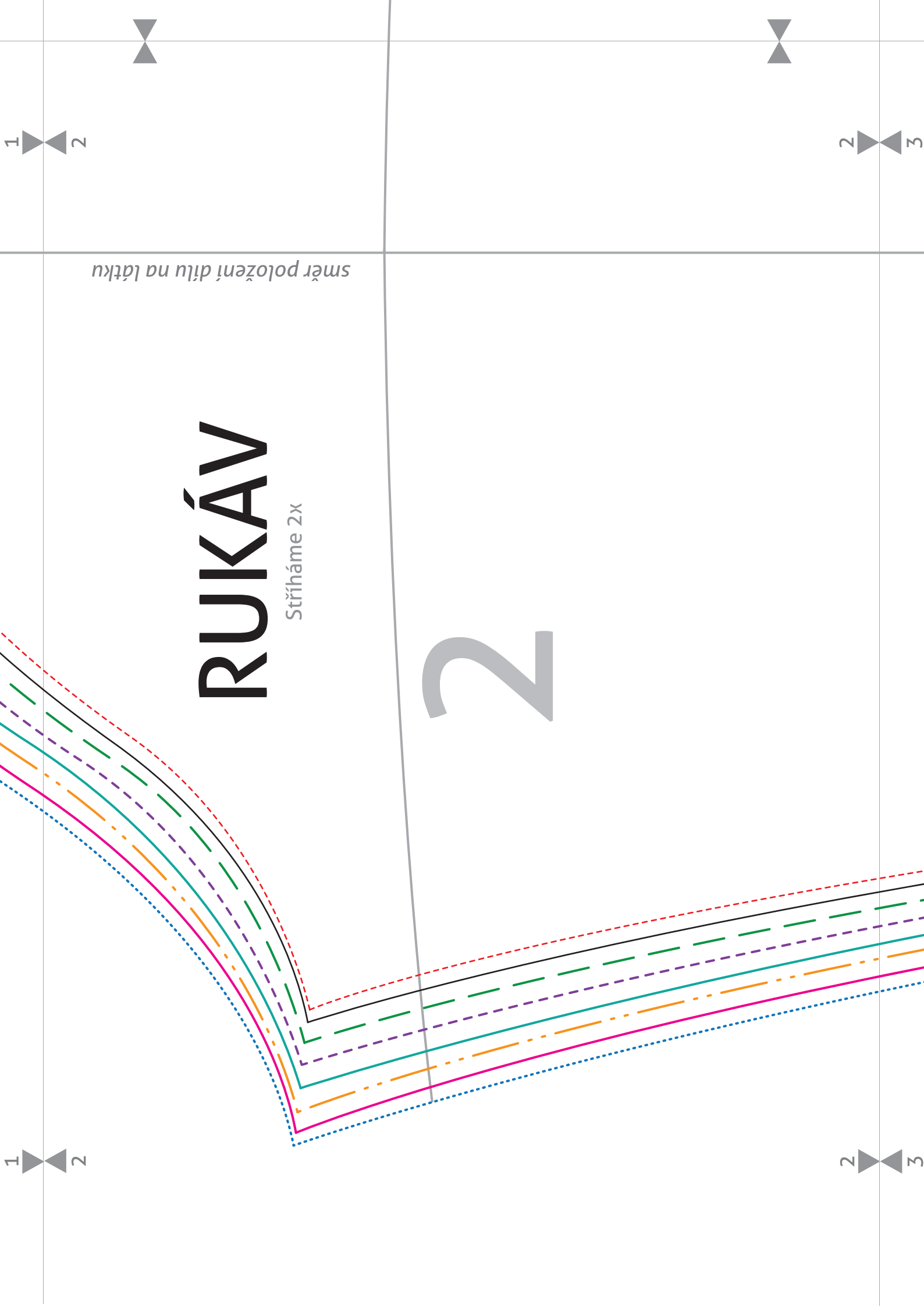
1 2

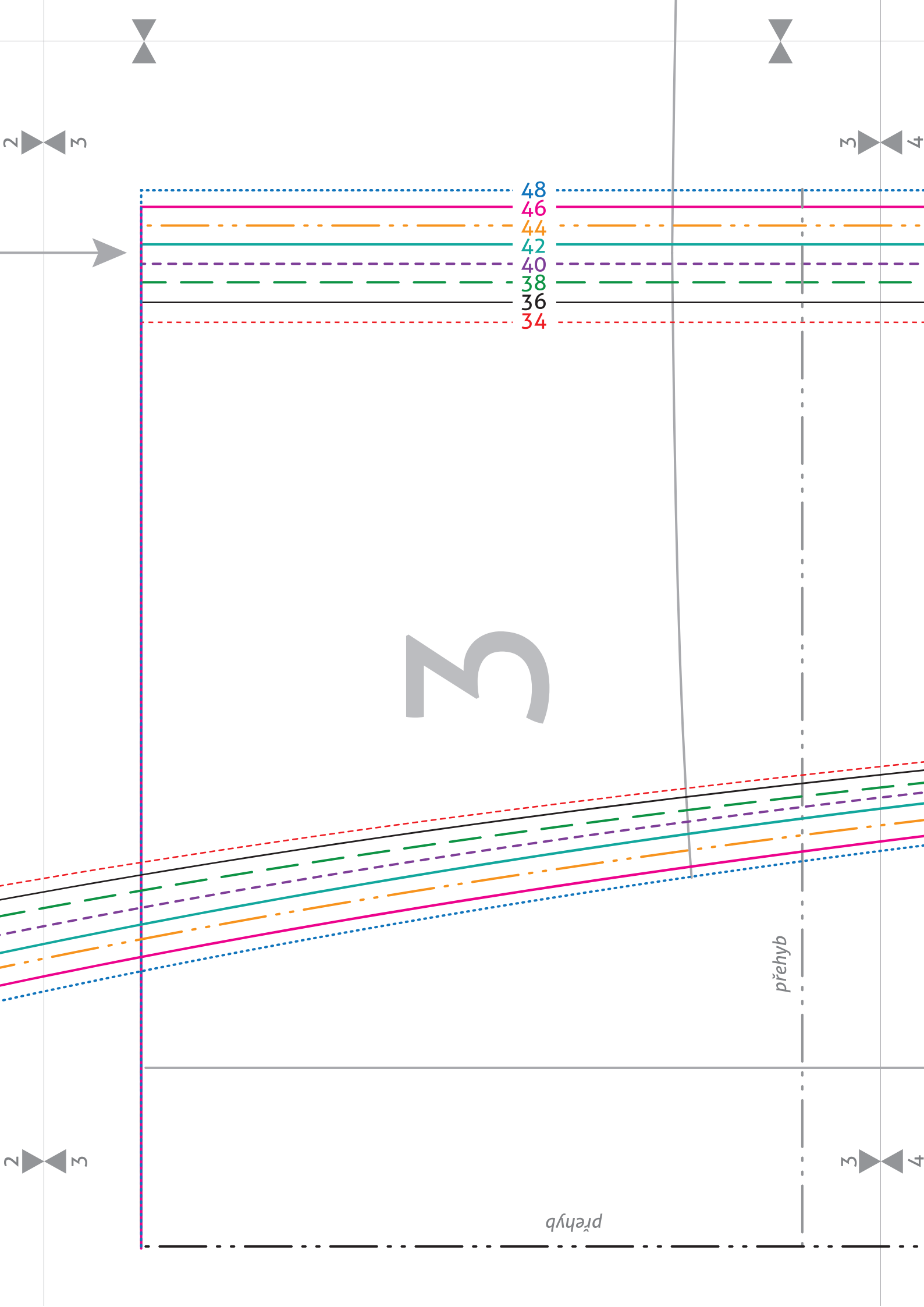
# RUKÁV

Střiháme 2x

# 2

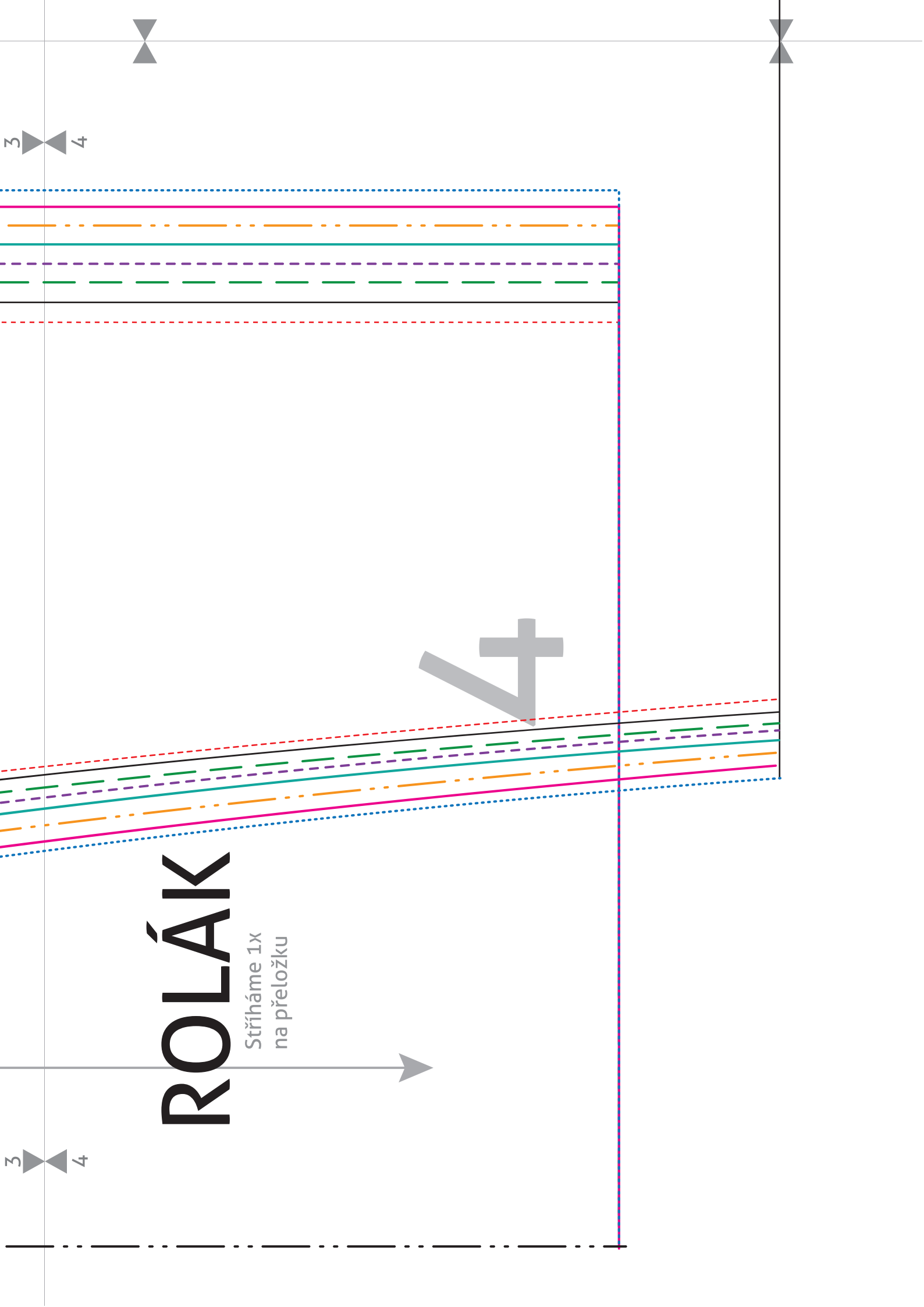
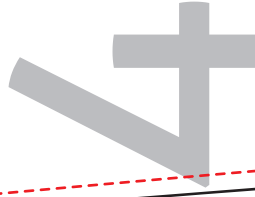
směr polohy dílu na látku





# ROLÁK

Střiháme 1x  
na přeložku





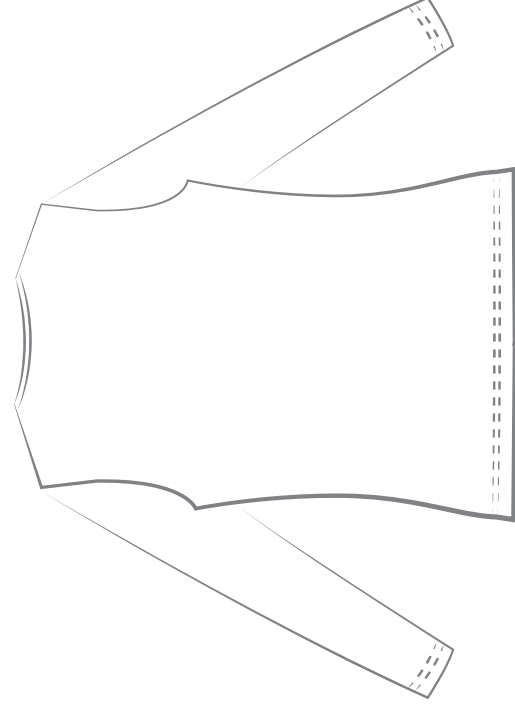
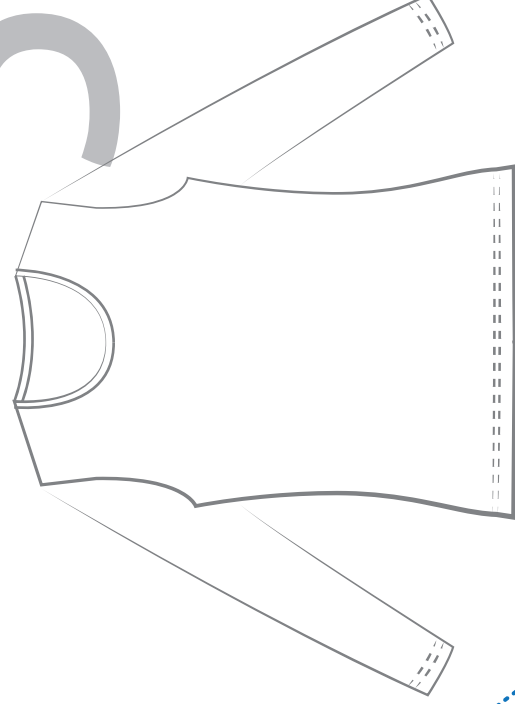
**SHAPE**  
sewing patterns

# dámské triko

vel.: 34 - 48

48 .....  
46 .....  
44 .....  
42 .....  
40 .....  
38 .....  
36 .....  
34 .....

**Autorský střih** - střih je chráněn autorským zákonem.  
Volné šíření dalším osobám je zakázané a nezákonné.  
Střih je určen pouze pro soukromé účely.



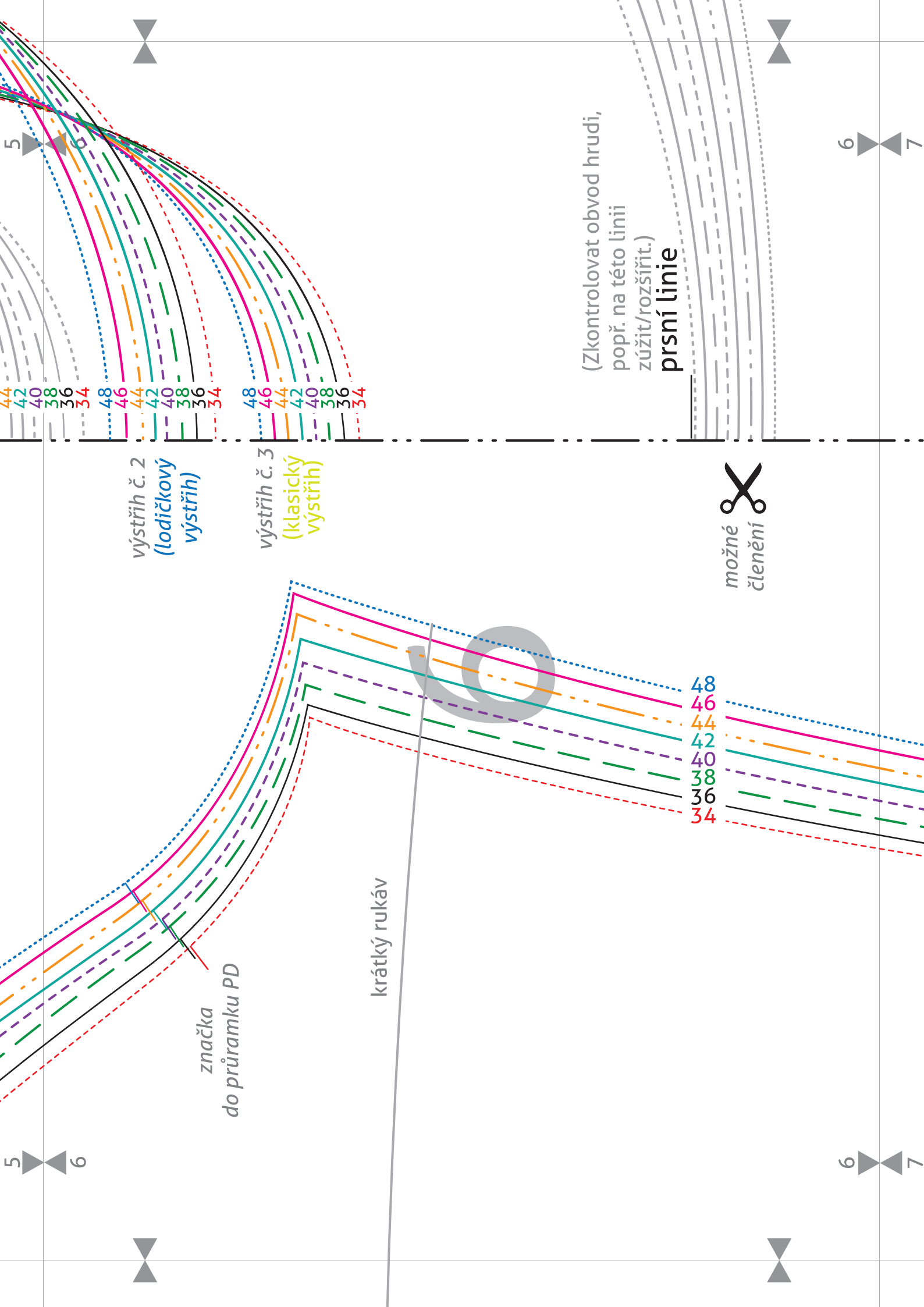
výstřih č. 1  
(rolák)

48 .....  
46 .....  
44 .....  
42 .....  
40 .....  
38 .....  
36 .....  
34 .....

5 6

5 6

46  
44  
42  
40  
38  
36  
34



výstřih č. 2  
(lodičkový  
výstřih)

výstřih č. 3  
(klasický  
výstřih)

možné  
členění

(Zkontrolujte obvod hrudi,  
popř. na této linii  
zúžit/rozšířit.)  
**prsní linie**

značka  
do průměru PD

krátký rukáv

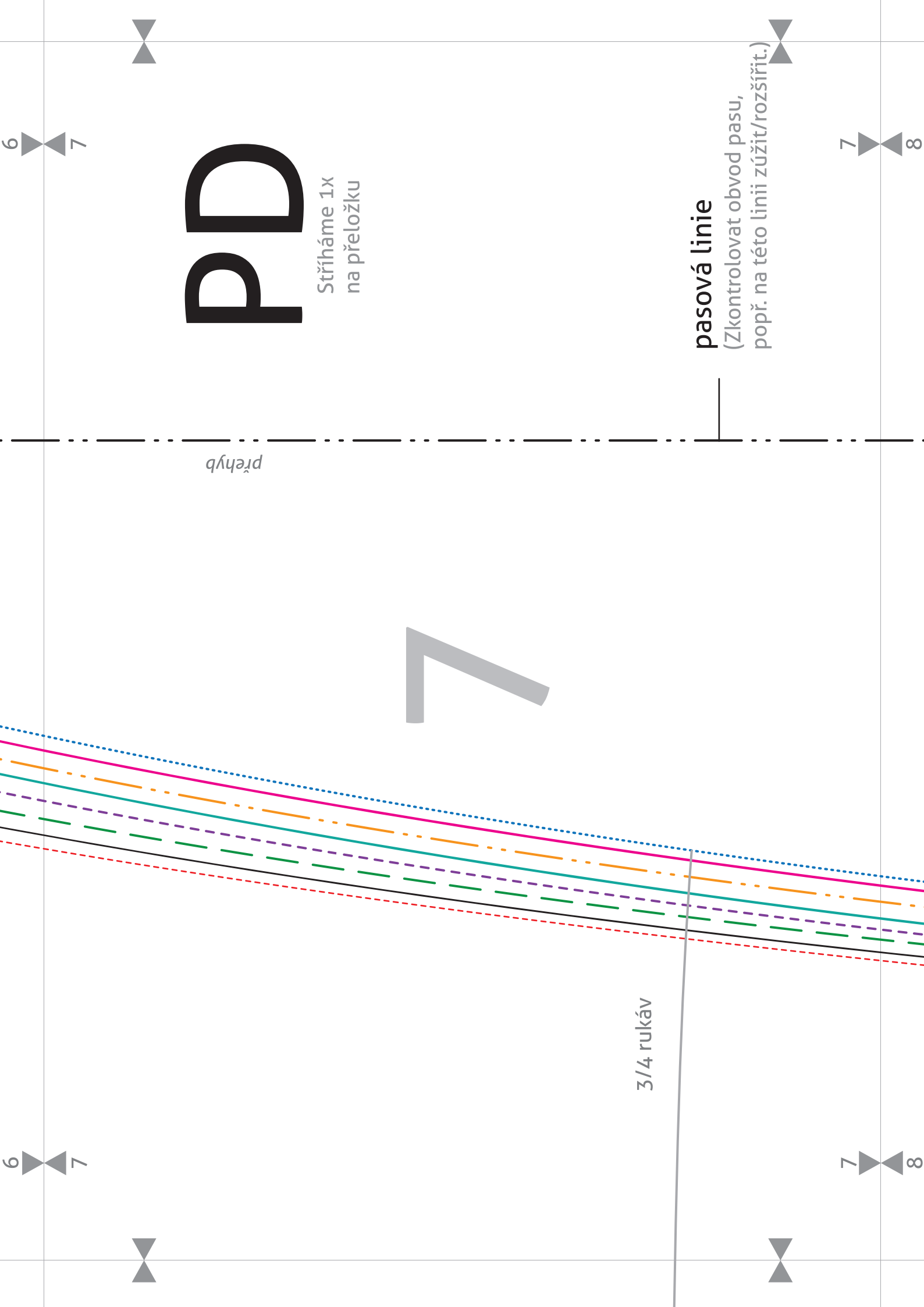
- 44
- 42
- 40
- 38
- 36
- 34
- 48
- 46
- 44
- 42
- 40
- 38
- 36
- 34
- 48
- 46
- 44
- 42
- 40
- 38
- 36
- 34

- 48
- 46
- 44
- 42
- 40
- 38
- 36
- 34

5 6

6 7

6 7



# PD

Střiháme 1x  
na přeložku

# 7

přehyb

3/4 rukáv

pasová linie

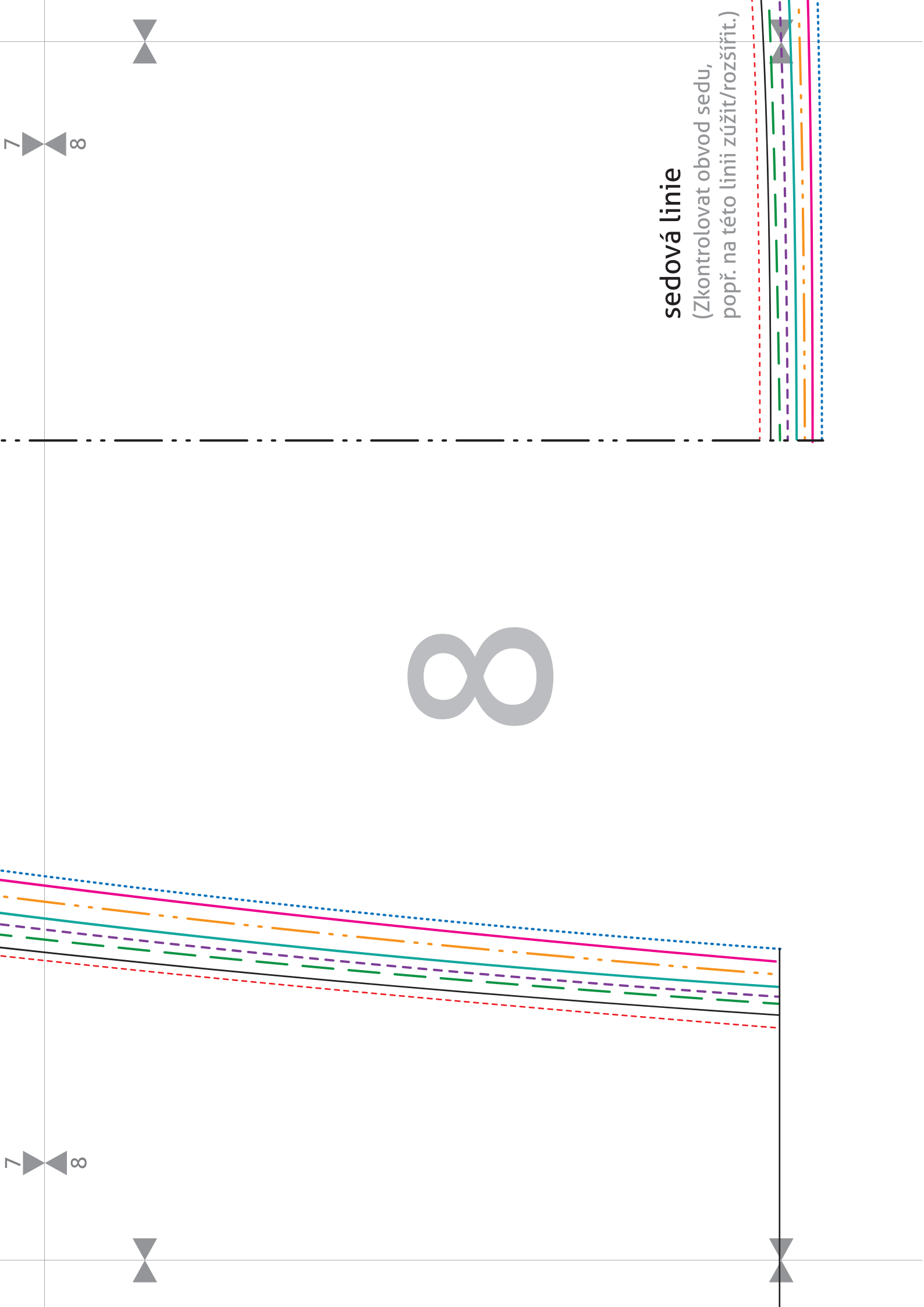
(Zkontrolovat obvod pasu,  
popř. na této linii zúžit/rozšířit.)

6 7

7 8

6 7

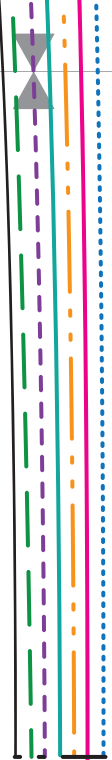
7 8



8

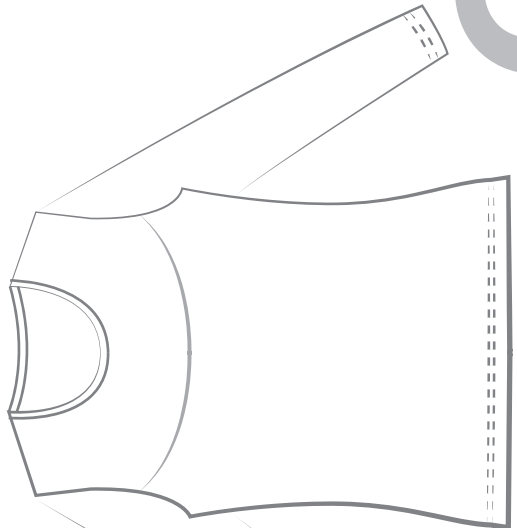
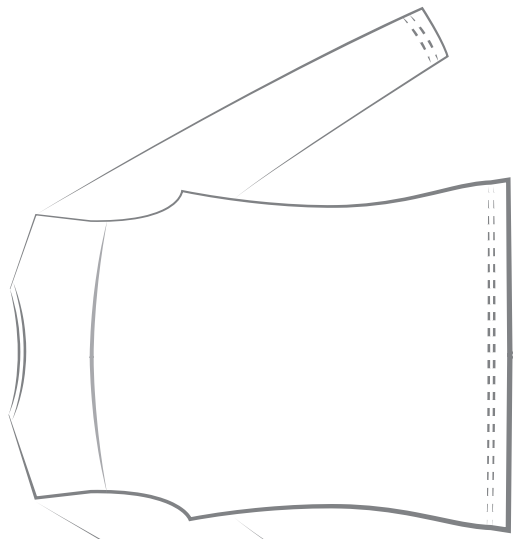
**sedová linie**

(Zkontrolovat obvod sedu,  
popř. na této linii zúžit/rozšířit.)



7 8

7 8



# 9

prodloužená  
náramenice  
verze  
s rolákem

náramenice  
klasické tričko

kratší  
náramenice  
lodičkový  
výstřih

výstřih č. 1 a 3  
(rolák, klasický výstřih)

výstřih č. 2  
(lodičkový  
výstřih)

48  
46  
44  
42  
40  
38  
36  
34

48  
46  
44  
42  
40  
38  
36  
34

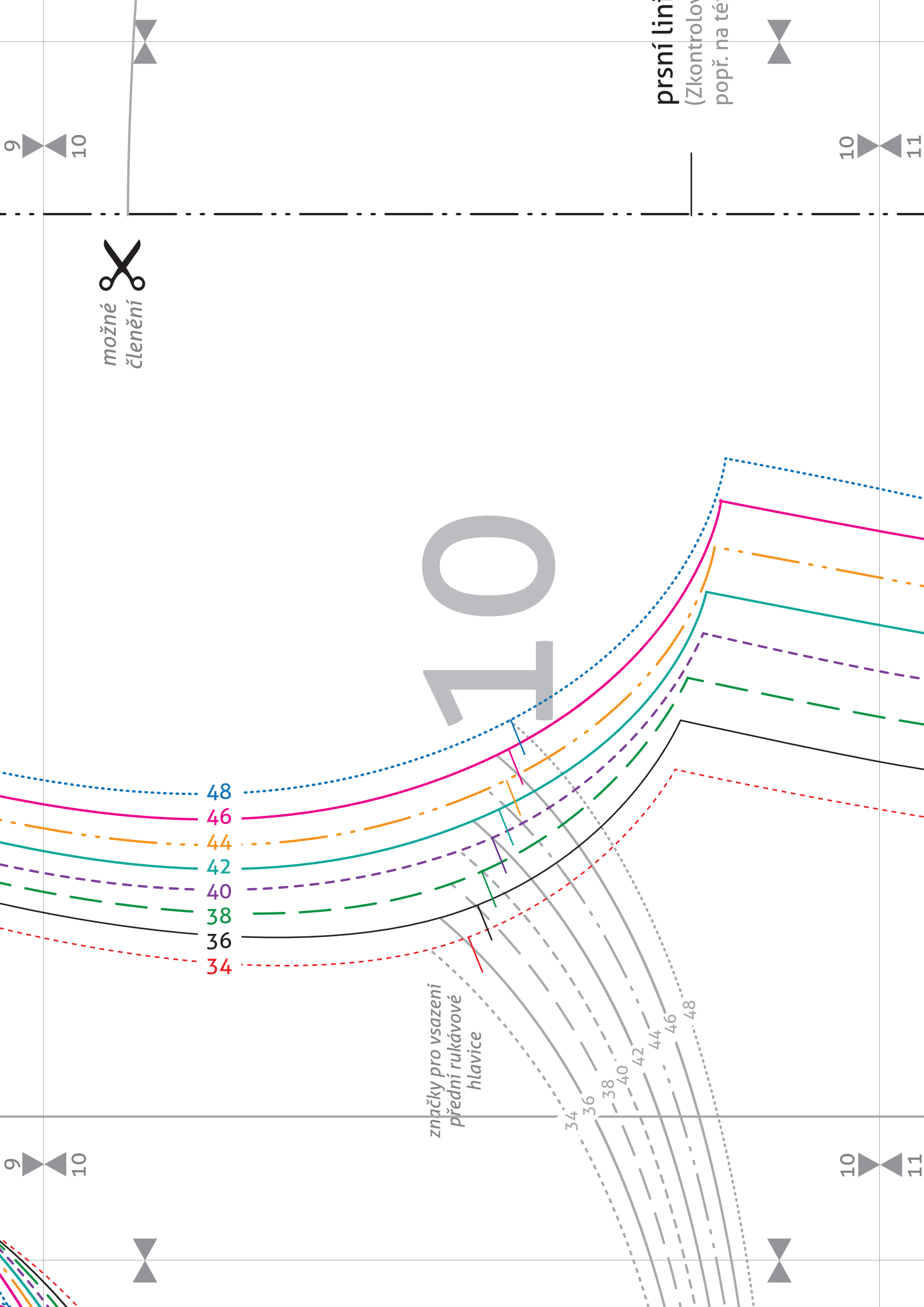
9

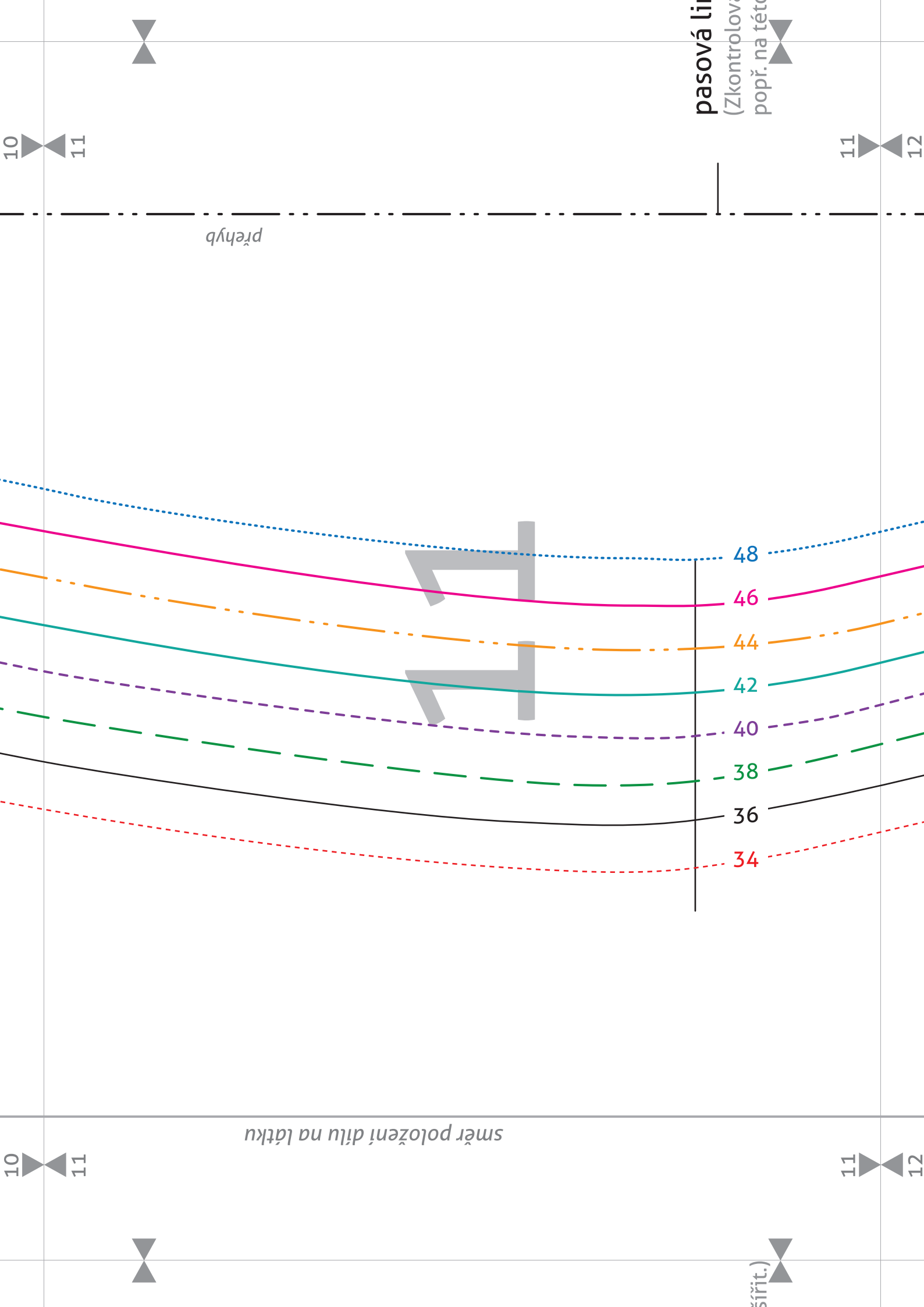
10

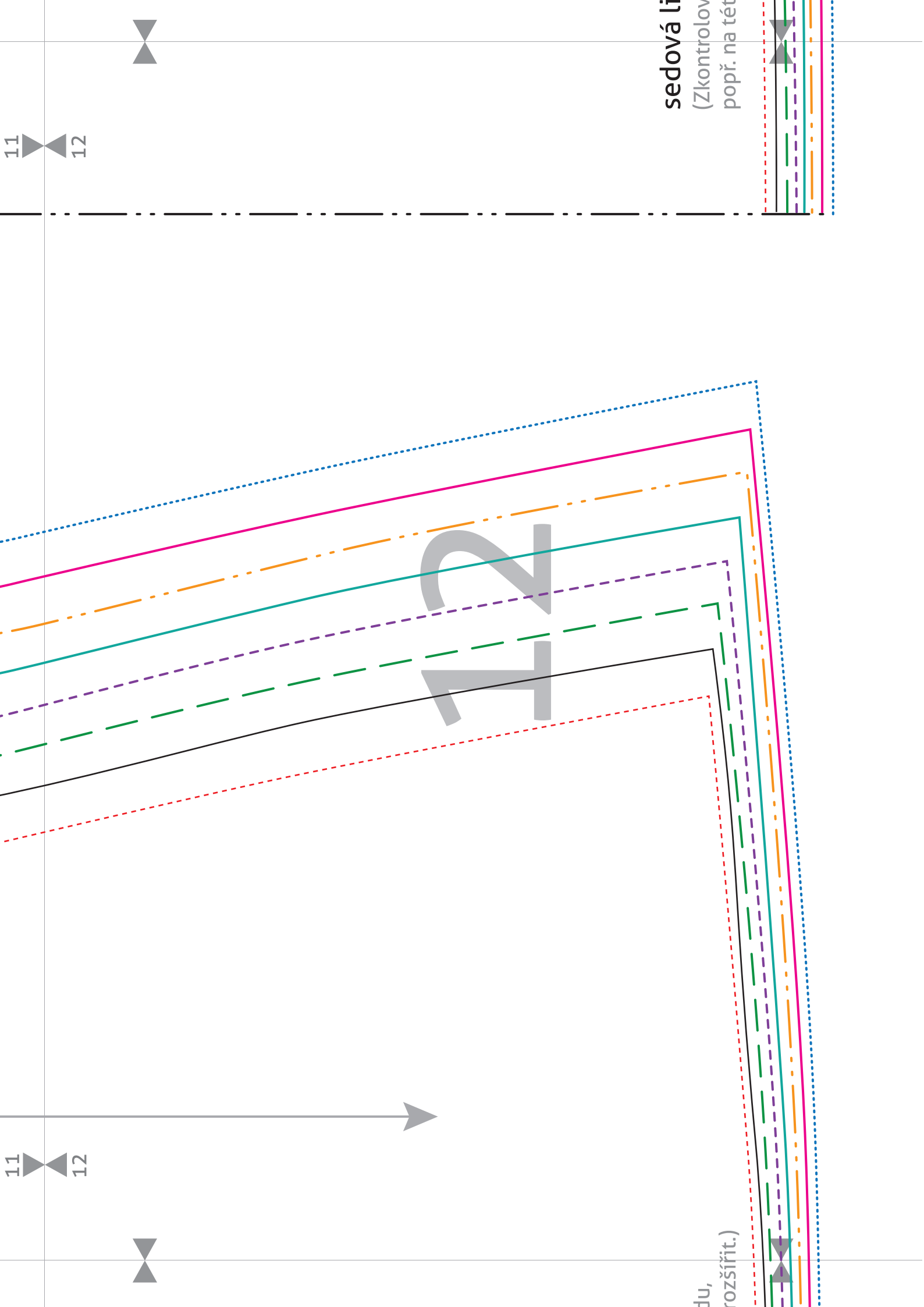
9

10







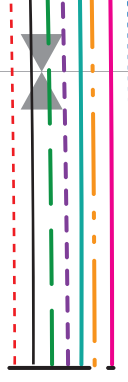


sedová li  
(Zkontrolov  
popř. na tét

du,  
rozšířít.)

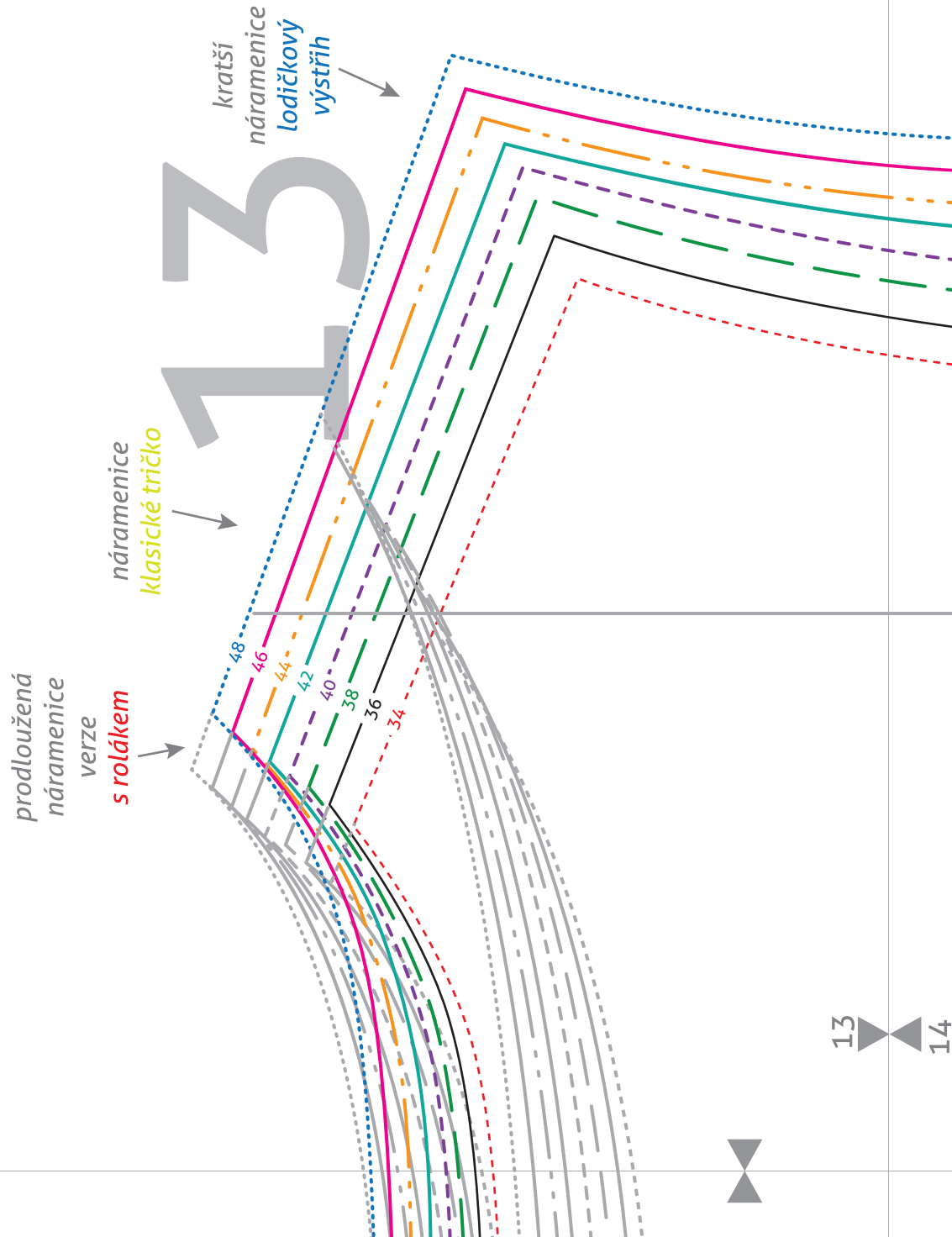
11  
12

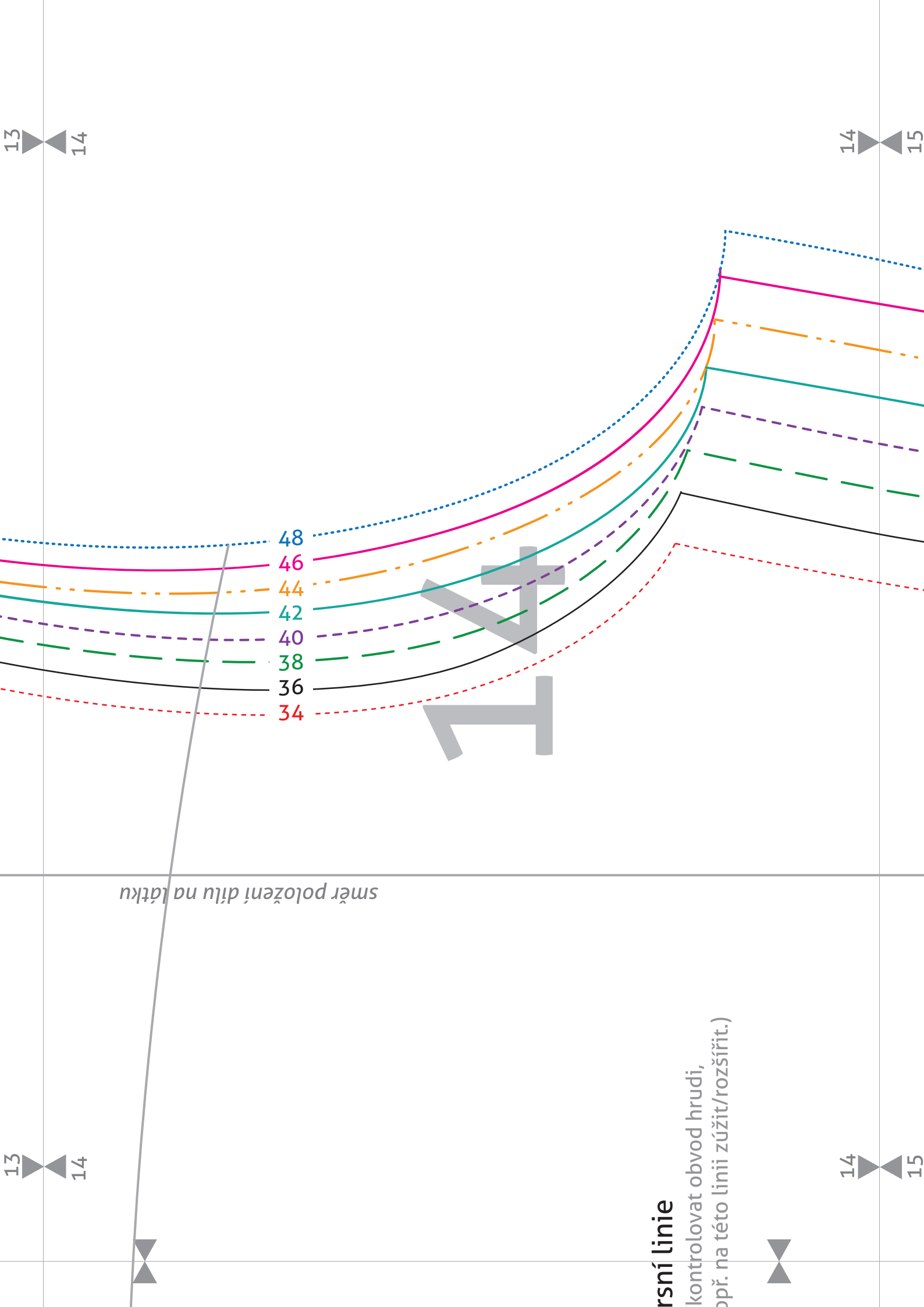
11  
12



## 5 x 5 cm kontrolní čtverec

Přeměřte, zda  
po vytištění stříhu  
měří tento čtverec  
5 x 5 cm. Pokud ano,  
stříh je vytištěný správně.





směr položení dílu na látku

prsňí linie

kontrolovat obvod hrudi,  
opř. na této linii zúžit/rozšířit.)

13 14

14 15

13 14

14 15



14 15

# ZD

Stříháme 1x  
na přeložku



14 15

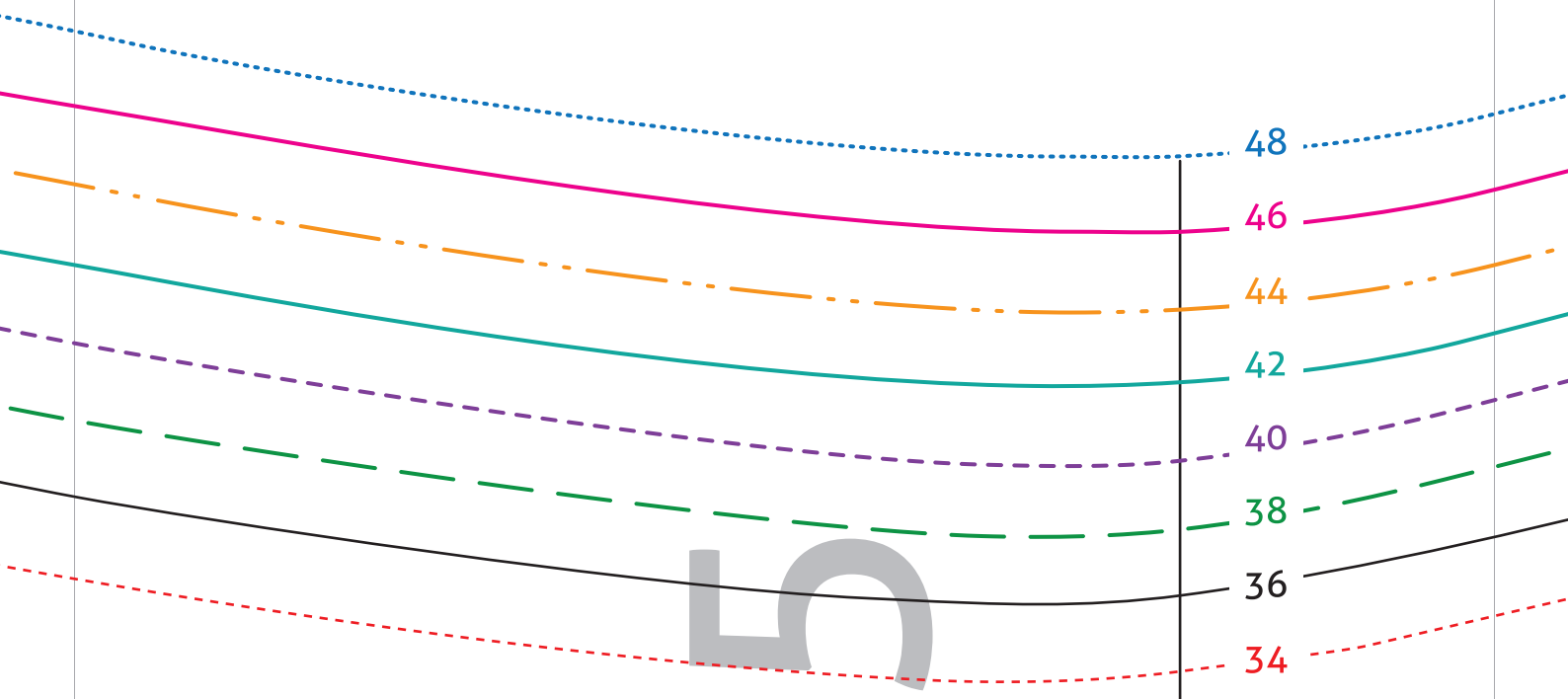
15 16

sová linie

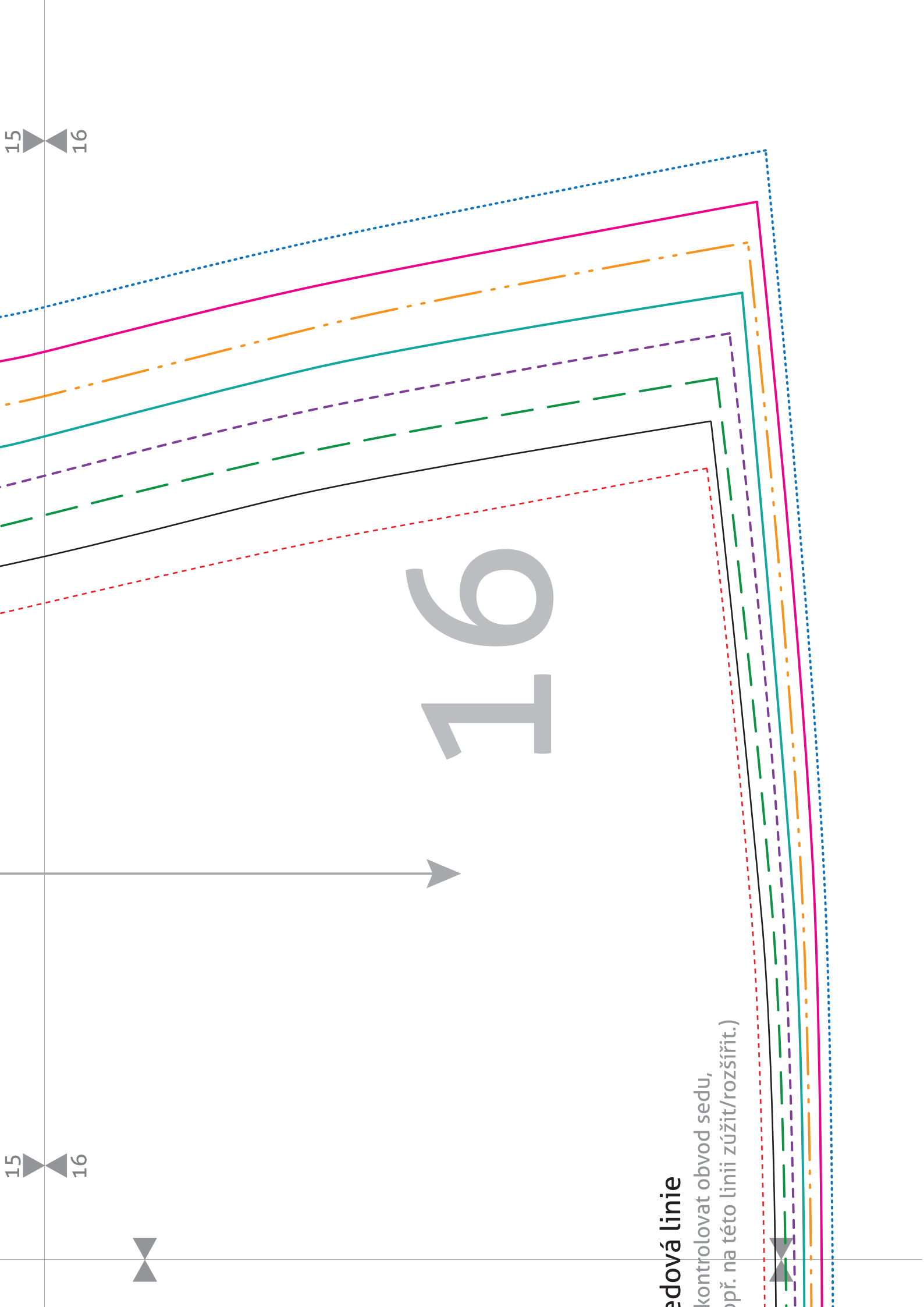
kontrolovat obvod pasu,  
př. na této linii zúžit/rozšířit.)



15 16



# 51



16

sedová linie  
kontrolovat obvod sedu,  
ppř. na této linii zúžit/rozšířit.)

15  
16

15  
16

